



## **38. Auktion Langenbruck**

**Mittwoch 9. August 2023 in Langenbruck BL**

**Top Zucht- und Nutzvieh für die Milchproduktion in  
braun, rot, und schwarz, sowie Fleischrassentiere  
für die Mutterkuhhaltung**

**Ab 09.30 Uhr Besichtigung  
Ab 11.00 Uhr Versteigerung**

**Gantrufener:        Andreas Aebi, Alchenstorf**



**Der leistungsstarke  
und effiziente Melkroboter!**



*Ihr Profi für  
die Landwirtschaft!*

**Rindlisbacher AG | 032 675 33 50**

## AUKTIONSBEDINGUNGEN




---

- Der Eigentümer darf nicht auf eigene Tiere bieten.
- Die Angebote müssen mindestens Fr. 20.-- betragen.
- Beim Erreichen der Schätzung ist der Gantrufer berechtigt das Tier zum Höchstpreis zuzuschlagen.
- Es werden folgende Garantien gewährt:
  - Gesund und recht
  - Kühe mit verkehrstauglicher Milch
- Nach erfolgtem Zuschlag gehen Nutzen und Schaden an den Käufer über.
- Für jedes verkaufte Tier wird ein Handgeld, zu Gunsten des Veranstalters, von Fr. 30.- vom Käufer erhoben.

### Gruppeneinteilung:

Ab 11.00	Fleischrinder	Nr. 1 - 3
Ab 11.10	Kuhkälber HO/RH	Nr. 4 – 8
Ab 11.20	Braunviehkuh	Nr. 9
Ab 11.25	Kühe und – Rinder SF/RH/HO	Nr. 10 - 43

### Auskunft erteilen:

–Thomas Bader, OK Präsident Auktion	 062 / 216 31 23
–Ronny Schweizer, LZ Ebenrain, Tierzucht und Viehabsatz	 061 / 552 21 15
–Fabian Dettwiler, LZ Ebenrain, Tierzuchtlehrer	 061 / 552 21 54

## **Remontierungsbeitrag für weibliche Zuchttiere aus dem Berggebiet des Kanton Solothurn**

### Wer ist beitragsberechtigt?

Käufer mit Betrieb in der Tal- oder Hügelizeone des Kanton Solothurn.

### Anforderungen an die Tiere

Es gelten folgende Anforderungen:

- Rinder und Kühe, mindestens 4 Monate trächtig
- Kühe nicht länger als 2 Monate abgekalbt
- Höchstalter 5 Jahre
- Stichtag ist der Tag des Eintreffens auf dem Talbetrieb
- Die TVD- Tiergeschichte muss den Status „ok“ haben

Herkunft der Tiere: Betrieb in der Bergzone 1-3 des Kantons Solothurn. Betrieb aus der Bergzone des Kantons Baselland, sofern diese in einem Aufzuchtvertragsverhältnis standen (Kopie schriftlicher Aufzuchtvertrag beilegen)

### Haltedauer im Aufzuchtgebiet

Mind. 16 Monate ununterbrochen in der Bergzone des Kantons Solothurn oder mit schriftlichen Aufzuchtvertrag in der Bergzone des Kantons Baselland.

Mindesthaltefrist auf dem Betrieb des Käufers: 2 Monate

Betrag pro Tier: Fr. 300.—

Meldefrist: Spätestens 4 Monate nach dem Zukauf des Tieres.

Anmeldeformulare und Auskünfte sind an der Zentralstelle für Land- und Viehwirtschaft am BZ Wallierhof erhältlich.

Alle Angaben über die Remontierungsbeiträge ohne Gewähr.



*Ihr nächstes Ausflugsziel in der Nähe:*

*Restaurant Bachtalen, Langenbruck*

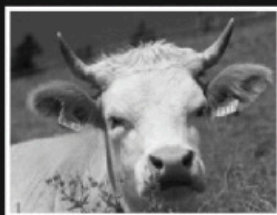
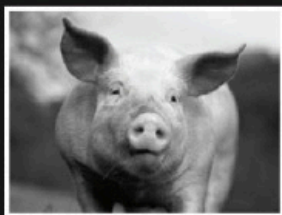
*Tel.: 062 390 11 08*

*[hesinger@bluewin.ch](mailto:hesinger@bluewin.ch)*

*[www.restbachtalen.ch](http://www.restbachtalen.ch)*



*Sonntag ab 19 Uhr, Dienstag und Mittwoch Ruhetag*



*Dieter Wagner*  
Viehhandel und Kundenmetzger

Mühlefeldstrasse 268

CH-4718 Holderbank

Natel: +41 (0)79 210 65 14

Fax: +41 (0)62 390 03 53

<b>Ausstellerverzeichnis</b>			
	<b>Fleischrinder/-stiere</b>		<b>Katalog-Nr:</b>
Bader Ueli	Rieden 51	4717 Mümliswil	1
Bitterli Martin	Kallhof	4458 Eptingen	3
Gisler Beat	Hagli 93	4719 Ramiswil	2
	<b>Braunvieh Schweiz</b>		<b>Katalog-Nr:</b>
Gisler Beat	Im Hagli 93	4719 Ramiswil	9
	<b>Holstein Switzerland</b>		<b>Katalog-Nr:</b>
Ender Manuel	Passwangstr. 28	4227 Büsserach	23.36
Odermatt Armin	Rohrberg	4253 Liesberg	22.37
	<b>swissherdbook</b>		<b>Katalog-Nr:</b>
Amport Gottfried	Schäggligen	4207 Bretzwil	24
Bader Thomas	Chambersberg 1	4458 Eptingen	25.27
Bader Ueli	Rieden 51	4717 Mümliswil	15
BG Affolter - Althaus	Ussenacher 4	4566 Oekinggen	18,19,38,39
Bloch Beat	obere Limmern 118	4717 Mümliswil	26
Burri Niklaus	Rüttimatt 1	4704 Niederbipp	8
Christ Urban	Hof Holbach	4228 Erschwil	13,14,40,41
Hunziker Marcel & Maya	Häglihof 53	4465 Hemmiken	4,5,6,33,34
Lisser Paul	mittler Passwang 62	4719 Ramiswil	12.17
Lisser Peter	Scheltenstrasse 221	4719 Ramiswil	11.31
Nussbaumer Daniel	Sebleten 685	4717 Mümliswil	32.42
Schaub Daniel	Hof Girlang	4229 Beinwil	28.29
Schläfli Markus	Aussenackerhof 1	4457 Horriwil	20,21,35
Schneider Peter & Urs	Hof Ulmet 68	4426 Lauwil	7
Thomann Heinz	Hof Gorisen 231	4418 Reigoldswil	16.43
Wildi Max	Schwengi 141	4438 Langenbruck	10.3



Ihr Händlerteam der Region Nordwestschweiz

Reparatur – Service - Montage

**Silvan Tester GmbH**  
Diegten / Hägendorf



Machen Sie Ihren Betrieb zukunftsfähig und profitieren Sie von den Vorteilen Ihres Experten beim Thema **STALLAUTOMATISIERUNG!**

*We live milk*  
wir leben Milch



Das Futterkonzept mit dem PLUS  
PLUS que des aliments



NEU

## GRANOFORM 8255

Optimal versorgt durch  
die Startphase

- Hohe Energiedichte
- Unterstützt die Lebergesundheit
- Mit Betacarotin angereichert
- Sojafrei

The granovit logo is printed on the side of a green bucket. The bucket is filled with a grey, granular feed material.

granovit

www.granovit.ch  
T. 0848 58 58 58

Ihre Berater: Klemens Stegmüller T. 079 623 28 41  
Philippe Surgand T. 079 209 35 50



MARA

CH 120.1558.4389.4

♀

CH

1

geb./né(e)	18.03.2021	Hornstatus/Cornes	P	Farbschlag/Couleur	weiss/blanc
FLHB/HBBV		Label-Mutter-/Mère	Ja/Oui	Dauerl./Perf.durable	
Züchter/Éleveur	Ueli Bader, Rieden 51, 4717 Mümliswil				
Besitzer/Propriétaire	Ueli Bader, Rieden 51, 4717 Mümliswil				
MISTER MHF*	PP	HORNOUT	PP	ENRICO SC	P
FR 089.0166.6877.3	anerk./acc.	FR 001.1330.8437.3	anerk./acc.	FR 085.6301.9066.9	CH
15.09.2016	CH	04.11.2012	CH	FRIMOUSSE	
126	42	99.2	317	1340	
04.04.2023	118 <sub>(83)</sub>	97 <sub>(86)</sub>	-	-	-
-	-	-	-	-	-
MISTRAL		MARINO		ARIN SC	P
CH 120.1160.9574.4	aufg./admis(e)	CH 120.1075.9658.8	aufg./admis(e)	FR 071.2134.5997.1	CH
10.05.2015	CH	23.05.2013	CH	MARIELLA	L
5	42	100.0	283	1176	30.0
04.04.2023	-	103 <sub>(56)</sub>	-	-	-
20.11.2020	142	920	-	92 / 95 / 95 / 94	
MANJANA		SISTERON MHF*		FR 021.0110.9480.5	CH
CH 120.1027.3371.1	aufg./admis(e)	CH 120.1027.3371.1	aufg./admis(e)	MADEIRA	
15.03.2012	CH	15.03.2012	CH	CH 120.0183.2337.2	CH
-	-	-	-	-	-
Leistungen/Performances	GG/PN: 38	AG/PS205: 252	TZ/GJ205: 1044	EKA/APV:	ZKZ/IV:
Exterieur	Erste/Première: - - - - / - / - / -				
Kälber/Veaux	Anz./Nbre: 0	GG/PN:	KN/DV 1+2 (%):	AG/PS205:	TZ/GJ205:
Zuchtwerte/Valeurs d'élevage	GAd <sub>beef</sub> /FNd <sub>beef</sub> : A 110 <sub>(24)</sub>		AGD/PSD: A 95 <sub>(50)</sub>	AGM/PSM: A 94 <sub>(14)</sub>	
Kalb/Veau					
Vater/Père:					
Belegung, Besamung/Insémination, Saillie					
21.12.2022	OR PP	FR 042.4290.8616.9	anerk./acc.	CH	

Laufstall, Rem. SO/BZ, Silofrei

SINDI

CH 120.1677.5121.7

♀

KR

2

geb./né(e)	02.12.2021	Hornstatus/Cornes		Farbschlag/Couleur	schwarz/noir
FLHB/HBBV		Label-Mutter-/Mère	Ja/Oui	Dauerl./Perf.durable	
Züchter/Éleveur	Beat Gisler, Hagli 93, 4719 Ramiswil				
Besitzer/Propriétaire	Besitzer unbekannt/Propriétaire inconnu				
SILIAN-9					
CH 900.0090.0000.6	anerk./acc.				
01.01.2018	UF				
31760	42	96.1	317	1352	
-	-	-	-	-	-
-	-	-	-	-	-
SELIN		VERSUS P	Pp*	VASIENT-P	Pp
CH 120.1405.8541.9		CH 120.1074.2286.3		DE 008.1471.7407.4	BV
07.12.2017	BV	02.07.2015	BV	FLORA	
2	49	100.0		CH 120.0759.7131.8	BV
-	-	-	-	103 <sub>(87)</sub>	92 <sub>(90)</sub>
-	-	-	-	104 <sub>(85)</sub>	
SABRINA		Hilltop Acres Carter		CH 120.0656.3242.7	BV
CH 120.1192.2189.8		CH 120.1192.2189.8		SAMANTA	
11.11.2015	BV	11.11.2015	BV	CH 120.1038.2672.6	BV
-	-	-	-	-	-
Leistungen/Performances	GG/PN: 50	AG/PS205:	TZ/GJ205:	EKA/APV:	ZKZ/IV:
Exterieur	Erste/Première: - - - - / - / - / -				
Kälber/Veaux	Anz./Nbre: 0	GG/PN:	KN/DV 1+2 (%):	AG/PS205:	TZ/GJ205:
Zuchtwerte/Valeurs d'élevage	GAd <sub>beef</sub> /FNd <sub>beef</sub> :		AGD/PSD:	AGM/PSM:	
Kalb/Veau					
Vater/Père:					
Belegung, Besamung/Insémination, Saillie					
07.03.2023	PALLISTER	IE 135.4121.0606.5	anerk./acc.	AN	

Laufstall,BZ,Silofrei

Bitterli Monopol MONIA

CH 120.1584.6703.5

♀

KR

3

geb./né(e)	25.07.2021	Hornstatus/Cornes		Farbschlag/Couleur	braun/brune
FLHB/HBBV		Label-Mutter-/Mère	Ja/Oui	Dauerl./Perf.durable	
Züchter/Éleveur	Holstein Switzerland, Rte de Grangeneuve 37, 1725 Posieux				
Besitzer/Propriétaire	Besitzer unbekannt/Propriétaire inconnu				
Plantahof's MONOPOL MHF*	Pp*	Kern's polled MEMPHIS	P	MILAN	Pp
CH 120.0885.4226.0	aufg./admis(e)	DE 007.6922.1564.5	aufg./admis(e)	DE 007.6853.2747.8	LM
02.04.2011	LM	28.08.2008	LM	OSMARA	P
	rot/rouge	04.04.2023	94 <sup>(90)</sup> 96 <sup>(88)</sup> - - - -	DE 007.6832.3021.3	LM
25171	42 93.4 294 1237	Plantahof's VALETTA	L	NEGRO	
04.04.2023	93 <sup>(99)</sup> 90 <sup>(93)</sup> 111 <sup>(63)</sup> 94 <sup>(99)</sup> 100 <sup>(99)</sup> 97 <sup>(99)</sup>	CH 120.0324.8376.2	aufg./admis(e)	CH 900.0010.6863.9	LM
03.11.2016	144 981 - / 93 / 94 / 89 / 92	30.01.2004	LM	Plantahof's VENECIA	L
Bitterli Golriano GABI		04.04.2023	95 <sup>(74)</sup> 81 <sup>(77)</sup> - - - -	CH 900.0015.4156.9	LM
CH 120.1249.0715.2		La Prairie GOLRIANO		De-Su 521 BOOKEM	
11.04.2016	HO	CH 120.1003.6028.5		US 000.6663.6657.1	HO
0		03.08.2012	HO	Bel Goldwyn GOLRIANA	
-				CH 120.0877.5762.7	HO
-		Bitterli Shakar SUNITA		Amities SHAKAR	
-		CH 120.1010.1050.9		CH 120.0791.3454.2	HO
-		31.03.2012	HO	Bitterli Jenus JANA	
-				CH 120.0461.1210.8	HO
Leistungen/Performances	GG/PN:	AG/PS205:	TZ/GJ205:	EKA/APV:	ZKZ/IV:
Exterieur	Erste/Première: - - - / - / - / -				
Kälber/Veaux	Anz./Nbre: 0	GG/PN:	KN/DV 1+2 (%):	AG/PS205:	TZ/GJ205:
Zuchtwerte/Valeurs d'élevage	GAd <sub>boef</sub> /FNd <sub>boef</sub> :		AGD/PSD:		AGM/PSM:
Kalb/Veau					
Vater/Père:					
Belegung, Besamung/Insémination, Saillie					

Besitzer: Martin Bitterli, 4458 Eptingen  
Laufstall,BZ



# WÜRGER + BADER AG

## LANDMASCHINEN

Handel Reparaturen Service

4712 Laupersdorf Tel. 062 391 55 44

# www.wuerger-bader.ch



Ihr Partner für:



## WEIDEMANN





## Die Produzenten-Organisation mit den guten Argumenten

- Natura-Veal, Natura-Beef, SwissPrimGourmet, Angus Premium-Beef und Simmentaler Original
- Führung des Fleischrinderherdebuches
- Fleischrinderleistungskontrolle
- Tiermärkte für Produktions- und Zuchttiere
- Informationen an Konsumenten und Medien
- Erfahrungsaustausch, Mitgliederzusammenkünfte



MUTTERKUH SCHWEIZ  
VACHE MÈRE SUISSE  
VACCA MADRE SVIZZERA  
VATGA MAMMA SVIZRA

Mutterkuh Schweiz  
Stäpferstrasse 2  
Postfach  
CH-5201 Brugg  
Telefon +41 (0)56 462 33 55  
info@mutterkuh.ch  
www.mutterkuh.ch | www.beef.ch



**4 SIDNEY** CH 120.1761.7479.3 RH  
23.03.23 HO23/A 29% +914 +0.29 +0.20 IPL 132 ISET 1316  
V Dewgood 737 BOEING RH  
M SISKA RH  
E MV AIROLO-ET RH  
ML L1 2.01 43 1264 4.56 2.97  
HL

---

Hunziker Marcel + Maya, Häglihof 53, 4465 Hemmiken

**5 CASSANDRA** CH 120.1761.7477.9 RH  
24.03.23 HO23/A 28% +707 +0.21 +0.12 IPL 123 ISET 1251  
V Dewgood 737 BOEING RH  
M CONCETTA RH  
E MV ALADIN-ET RH  
ML L1 2.01 107 2855 4.48 2.91  
HL

---

Hunziker Marcel + Maya, Häglihof 53, 4465 Hemmiken

**6 ROSARIA** CH 120.1761.7480.9 RH  
25.03.23 HO23/A 28% +305 +0.21 +0.01 IPL 110 ISET 1126  
V Dewgood 737 BOEING RH  
M RIVERA RH  
E MV MARSHMALLOWS RH  
ML L1 2.02 41 1205 3.76 2.84  
HL

---

Hunziker Marcel + Maya, Häglihof 53, 4465 Hemmiken

**7 Ulmet Brisago AKELEI** CH 120.1604.5783.3 60  
07.03.21 SI23/A 39% +369 +0.00 -0.09 IPL 101 ISET 1005  
V BRISAGO 70  
M Ulmet Bivio ADELE 60 43/34 92  
E MV BIVIO 60  
ML L1 2.11 305 5956 3.91 3.04  
HL L1 2.11 305 5956 3.91 3.04  
Ø 1L 305 5956 3.91 3.04

bel. 28.01.23 CYRILL CH 120.1291.5237.3

Schneider Peter + Urs, Hof Ulmet 68, 4426 Lauwil

Bergzone

**8 Rieden Red GINO**

CH 120.1558.4475.4 RH

30.07.22 HO23/A 45% -224 +0.11 -0.03

IPL 96 ISET 1071

V Castel BAD RF

M Rieden Red Savard GINA RH

6L 95/92/90/90 EX 91 55/55 98

E

MV SAVARD-ET RH

ML L1 2.04 266 5709 4.13 3.17

HL L5 7.02 305 8596 4.04 3.13

Ø 6L 7740 4.10 3.21

Burri Niklaus, Rüttimatt 1, 4704 Niederbipp

Laufstall, Bergzone



\*gültig bis 31.10.23

## Mineralstoffe für Wiederkäuer

**Aktionsrabatt\* Fr. 10.-** pro 100 kg

**Palettenrabatt Fr. 20.-** pro 100 kg  
bei Bezug einer Originalpalette



Zusätzlich erhalten Sie ab Bezug von 500 kg Mineralstoff **GRATIS 1 Kälberdecke**

**Rufen Sie uns an! Wir sind für Sie da!**  
Ihr Berater in der Region: Thomas Cooch, 077 521 90 53  
[www.fors-futter.ch](http://www.fors-futter.ch)

AKTION





Kunz Kunath AG    3401 Burgdorf    8570 Weinfelden  
FORS-Futter    034 427 00 00    071 531 13 31

## 9 MELANIE CH 120.1575.9888.4

geb.: 25.07.20 gek.: 27.06.23

LBE

<b>PASSAT</b> CH 120.1057.9786.4 G 99% +466 +8 -0.15 +19 +0.04  Tö 1596 MIW: 115 FIW: 97 GZW: 1130 WZW: 101 FW: 83 Pers. 92 ZZ 94 ND 105 3-3-2/83 Kasein BB	<b>PAYSSLI-ET</b> DE 813034326.5 G 99% +572 +21 -0.03 +19 -0.01 MIW: 118 GZW: 1183 WZW: 110 FW: 87
<b>MADONNA</b> CH 120.0962.2448.6 *DL LBE 78-80-76/82-76/79 1.L  Ø 5L 6970 4.05 3.28 81 LP 76 BD CH 60% -243 -3 +0.10 -19 -0.15 Pers: -243 ZZ: 100 MIW: 86 GZW: 942	<b>FLORA</b> CH 120.0759.7131.8 LBE 85-84-85/84-83/84 1.L Ø 4L 8975 kg 3.60 % 3.36 % 106 LP 96 BD MIW: 105 GZW: 1039
	<b>SOKRATES</b> CH 120.0806.0090.6 3-3-4/85 A 60% -459 -13 +0.08 -23 -0.10 MIW: 81 GZW: 906 WZW: 101 FW: 86
	<b>MALOYA</b> CH 120.0582.7382.8 LBE 88-87-86/86-87/87 2.L Ø 4L 6360 kg 4.28 % 3.68 % 75 LP 76 BD MIW: 85 GZW: 923

**BS23/GA 04.23 64% -152 -8 -0.03 -8 -0.04 MIW: 93 GZW: 977 FW: 89 letzte Wägung: 04.07.23 18.2 kg 2.81% 3.67%**

**GA Ext. 04.23 57% GN 108 Ra 94 Be 98 Fu 114 Eu 116**

Kasein AB

1. Wägung: 18.2kg 2.81% 3.67% ZZ 91

**ZZ 91**

Züchter + Eig.: Gisler Beat, Hagli 93, 4719 Ramiswil

Laufstall, Rem. SO/ Bergzone, Silofrei

## 10 PAJOLA

CH 120.1602.7744.8 RH

30.12.20 HO23/A 42% +220 -0.22 -0.01

IPL 101 ISET 1096

V Schrago BRENACO RH

M PETUNA RH

1L 78/78/83/76 G 78

E

MV DUSK-ET RF

ML L1 2.06 296 5954 4.01 3.28

HL L3 4.09 305 10265 3.61 3.04

Laufstall, Bergzone

Ø 5L 7773 3.79 3.14

bel. 03.12.22 LORBAS CH 120.1467.7287.5

Wildi Max, Schwengiweg, 4438 Langenbruck

## 11 ORLANDA

CH 120.1636.2722.6 SF

08.04.21 SF23/A 31% +300 +0.15 -0.04

IPL 108 ISET 1150

V SENN SF

M OTILIE SF

E

MV FABBIO 60

ML L1 2.05 300 5868 4.18 3.20

HL L6 7.02 305 10396 4.41 3.15

Laufstall, Rem. SO/ Bergzone

Ø 4L 7797 4.16 3.14

bel. 21.01.23 JUDGE GB 42740300461.7

Lisser Peter, Scheltenstrasse 221, 4719 Ramiswil



---

**12 SELINA**

CH 120.1583.7629.0 SF

15.02.21 SF23/A 31% +160 +0.19 -0.01

IPL 106 ISET 1071

V SENN SF

M SINA SF

55/44 96

E

MV DUMPER RH

ML L1 2.05 253 6439 4.33 3.28

HL L3 4.03 297 9225 4.29 3.33

Laufstall, Rem. SO/ Bergzone

Ø 2L 8512 4.36 3.45

bel. 19.12.22 LORBAS CH 120.1467.7287.5

Lisser-Wüthrich Paul, Mittlerer Passwang 62, 4719 Ramiswil

---

**13 Chrihol Quello JANA**

CH 120.1602.1827.4 HO

21.12.20 HO23/A 35% +545 +0.08 +0.06

IPL 115 ISET 1200

V Heeb's QUELLO HO

M Chrihol Secretariat- GLIMMER RF

1L 77/79/82/81 G+ 80

E

MV SECRETARIAT HO

ML L1 2.01 305 7904 3.87 3.01

HL

Laufstall, Rem. SO/ Bergzone

Ø 1L 305 7904 3.87 3.01

bel. 26.11.22 X-CHIEF-ET US 3129015989.5

Christ Urban, Holbachstrasse 22, 4228 Erschwil

SWISS   
herdbook



**Wir besamen gesext oder mit Fleischrassen.  
Die flächendeckende Typisierung ist für unsere  
Selektionsentscheide nicht mehr wegzudenken.**

*Jürg Degen*

ZÜCHTER AUS PRATTELN BL

Foto : Celine Oerwald

# Advanced

MEHR AUF [SWISSHERDBOOK.CH](http://SWISSHERDBOOK.CH)



SCAN ME

**14 Chrihol Secretariat- KUBA**

CH 120.1602.1829.8 HO

19.01.21 HO23/A 41% +253 +0.07 +0.03

IPL 107 ISET 1135

V All. Nure SECRETARIAT HO

M Chrihol Millard ELODIE HO

3L 85/86/88/89 VG 87 54/44 95

E

MV MILLARD HO

ML L1 2.07 305 7850 4.22 3.30

HL L3 4.09 305 10015 4.28 3.35

Laufstall, Rem. SO/ Bergzone

Ø 3L 8286 4.28 3.39

bel. 13.11.22 X-CHIEF-ET US 3129015989.5

Christ Urban, Holbachstrasse 22, 4228 Erschwil

**15 Jowis Mr Savage CIA**

CH 120.1261.4053.3 RH

10.04.17 HO23/CH 67% -325 +0.37 +0.16

IPL 106 ISET 1080 43/42 88

3L 90/87/84/86 VG 86

V MR SAVAGE-ET RF

M Jowis Big Apple CYRA RH

1L 83/85/81/77 G+ 80 43/33 88

E 2.02 305 7070 4.61 3.48 ZZ 20

MV BIG APPLE-ET RH

3.03 305 7551 4.25 3.55 ZZ 35

ML L1 1.11 292 8493 3.87 3.43

4.04 305 7383 4.23 3.58 ZZ 25

HL L1 1.11 292 8493 3.87 3.43

5.06 291 7195 4.36 3.46 ZZ 98 prov.

Ø 2L 7976 3.92 3.51

Laufstall, Bergzone, Silofrei

Bader Ueli, Rieden 51, 4717 Mümliswil

gek.: 28.09.2022

**16 ARISSA**

CH 120.1579.2771.4 RH

30.08.20 HO23/CH 49% +515 +0.24 +0.19

IPL 122 ISET 1212

1L 79/84/79/78 G 79

V AIROLO-ET RH

M ARVE RH

2L 84/82/84/84 G+ 84

E 2.00 305 7069 4.68 3.48 ZZ 26

MV ATOMIUM-ET RH

ML L1 2.06 305 7616 4.18 3.39

HL L2 3.11 304 9898 4.33 3.24

Ø 2L 8757 4.27 3.31

Laufstall

bel. 23.11.22 X-DENIS SG-ET CH 120.1567.7060.1

Thomann Heinz, Hofgut Gorisen 231, 4418 Reigoldswil

gek.: 26.08.2022

**17 ANKA**

CH 120.1502.5526.5 SF

27.02.20 SF23/CH 39% -225 -0.12 -0.02

IPL 91 ISET 994

43/33 88

V KONI SF

M ALENKA SF

E 2.07 305 6531 4.03 3.45 ZZ 45

MV ODEL SF

ML L1 2.02 261 5349 4.52 3.38

HL L2 3.01 296 8031 4.35 3.42

Laufstall, Rem. SO/ Bergzone

Ø 2L 7734 4.34 3.39

MBK 3.80 47

bel. 25.12.22 ELIAS CH 120.1405.9472.5

Lisser-Wüthrich Paul, Mittlerer Passwang 62, 4719 Ramiswil

gek.: 21.09.2022



**18 Horribach Solomon MOSKAU**

CH 120.1559.4855.1 RF

16.08.20 HO23/CH 53% -464 -0.03 -0.07

IPL 87 ISET 977

V Walnutlawn SOLOMON HO

M Flu Farm Secure MELROSE RF

6L 88/91/87/92 VG 89

E 2.00 288 5925 4.52 3.24 ZZ 23

MV SECURE-ET RH

ML L1 2.01 289 8155 4.19 3.41

HL L4 5.02 305 9428 4.38 3.13

Ø 6L 8904 4.43 3.18

bel. 28.09.22 DESIGNER CH 120.0944.4229.5

Affolter Urs + Althaus Christof, Ussenacher 4, 4566 Oekingen

gek.: 09.08.2022

**19 Outback Altadj RIVELLA**

CH 120.1633.6806.8 RH

16.03.21 HO23/A 38% +741 -0.14 +0.07

IPL 116 ISET 1189

V Koepon AltaDJ RH

M Horribach Andrin FLAMINGA RH

3L 88/86/85/88 VG 87

E Ø 2 Wäg.: 37.1 3.29 2.94 ZZ 118

MV ANDRIN RH

ML L1 2.01 305 8917 3.98 3.57

HL L2 3.03 305 9896 4.06 3.60

Ø 3L 9295 4.05 3.63

Affolter Urs + Althaus Christof, Ussenacher 4, 4566 Oekingen

gek.: 16.05.2023

**20 ITALIA**

CH 120.1511.2724.0 HO

13.05.20 HO23/G 79% +611 +0.07 -0.02

IPL 112 ISET 1097

1L 81/76/78/81 G 79

V Croteau Lesperron UNIX HO

M IVONNE HO

5L 88/84/87/92 VG 89

E 2.03 290 8286 4.79 3.13 ZZ 62

MV BOLTON-ET HO

ML L1 2.04 305 11401 3.66 3.18

HL L5 7.10 305 14761 3.51 2.96

Laufstall

Ø 7L 13274 3.70 3.08

bel. 13.10.22 RUBIN CH 120.1159.2550.9

Schlächli-Marti Markus, Aussenackerhof 1, 4557 Horriwil

gek.: 02.08.2022

**21 PENNSYLVANIA**

CH 120.1408.3623.8 RH

27.03.19 HO23/G 81% +97 -0.16 -0.10

IPL 95 ISET 990

1L 85/81/86/83 G+ 84

V Loh DICE RH

M BEACH RF

4L 90/80/91/88 VG 88

E 2.01 305 7766 4.21 3.21 ZZ 30

MV BOLTON-ET HO

3.03 295 8520 4.40 3.32 ZZ 18

ML L1 2.04 305 9188 3.73 2.85

1. Wägung: 38.7 3.62 2.84 ZZ 47

HL L4 5.05 305 11107 3.87 2.87

Ø 8L 10076 3.86 2.92

Laufstall

Schlächli-Marti Markus, Aussenackerhof 1, 4557 Horriwil

gek.: 01.06.2023

## 22 WOLTA

Rohrberg Crushabull WOLTA

120160598321 F

GTS RDF VRF BLF CVF BYF H1F H3F H5C A1A2 AE CMF CDF

Eleveur/Züchter Odermatt Armin, Liesberg  
Propriétaire/Besitzer Odermatt Armin, Liesberg

Né/Geb. 02.11.2020  
HB ISET 1090

Oh-River-Syc CRUSHABULL 31351450015 G 04.2023 177 +728 +8 +17 S% 93 IPL 107 -0.25 -0.08	Maverick CRUSH 120427601 GI 04.2023 10437 +274 -0.26 +0.06	IPL 105 +0.06	Val-Bisson DOORMAN
			Edg Claire CLING VG 85
Rohrberg Dempsey WINDOWS 120096960483 L 6: EEEE EX 92 6 L. 10830 4.20 3.11	Oh-River-Syc Mogal BRYLAN 743271637	HB VG 87	Mountfield Ssi Dcy MOGUL
			Oh-River-Syc Mrdn BILLIE EX 91
Lirr Drew DEMPSEY 610836099 G 04.2023 3872 +247 +0.09 +0.13	Riedmuellers Champion WINNI 120067059505 L 4: E+VV VG 88 5 L. 11150 4.34 2.96	IPL 112 +0.13 3* HB VG 88	Braedale GOLDWYN
			Kerndt Sneezy Derry DREW VG 88
			Calbrett I H H CHAMPION
			Dupasquier Cousteau WINNIE VG 89

VE/ZW GA 04.2023 Prod. S% 76 +1240 -11 +13 -0.67 -0.30 IPL 101 Ext. S% 69 115 105 111 119 ITP 123

IA/KB

DLC/LBE

PROD. 1. 19.06.2023 2.07 1. 10.07.2023 43.4 3.11 2.64 Cel/ZZ 30 lact. en cours/laufende Lakt.

Laufstall

## 23 TOPSY

Meiender Altatop TOPSY  
RDC

120161666104 F

Eleveur/Züchter Ender-Meier Herbert, Büsserach  
Propriétaire/Besitzer Ender Manuel, Büsserach

Né/Geb. 15.04.2021  
HB ISET 1244

Koepon ALTATOP 6484996755 G 04.2023 69 +1491 +39 +43 S% 87 IPL 123 -0.23 -0.07	Mr SALVATORE 31290378845 G 04.2023 20 +2226 -0.26 -0.13	IPL 134 -0.13	Cogent SUPERSHOT
			Snowbiz Sympatico SOFIA VG 85
Meiender Armani AMORE 120125702473 L 3: V+E+ VG 86 4 L. 10152 4.07 3.23	Delta SANNE RF 7279819419 1 L. 8752 4.39	HB VG 85 3.42	Mr Mogul DELTA 1427
			Ms Sunview Coin SUNGLOW G+ 83
	Mr Apples ARMANI 685713745 G 04.2023 3038 -746 +0.73 +0.33	IPL 109 +0.33	Braedale GOLDWYN
			KHW Regiment APPLE EX 96
	Meiender Bental BALIFAX 120103058837 L 1: GGVV G+ 82 4 L. 8160 4.12 3.38	HB G+ 82 3.38	König's Talent BENTAL
			Meiender Savard SHEILA VG 87

VE/ZW A 04.2023 Prod. S% 39 +684 +21 +22 -0.08 -0.01 IPL 112 Ext. S% 31 103 96 112 119 ITP 115

IA/KB 3. 07.11.2022 120117930402 ANDOR

DLC/LBE

PROD.

Laufstall





holstein  
vision

# LEIDENSCHAFT VON GENERATION ZU GENERATION WEITERGEBEN



FÜR EIN OPTIMALES  
MANAGEMENT IHRER HERDE



BY HOLSTEIN SWITZERLAND

**24 BESSY**

CH 120.1614.8433.3 RF

04.04.21 HO23/A 31% -1223 +0.38 +0.25

IPL 91 ISET 976

V ADI SF

M BARILLA RF

3L 74/87/85/88 G+ 83

E

MV LARS RH

ML L1 2.00 305 6831 4.70 3.41

HL L2 3.00 305 7210 4.67 3.51

Ø 2L 7021 4.69 3.46

bel. 06.10.22 RAMON SF CH 120.1582.4903.7

Amport-Jeker Gottfried, Hof Schäggligen, 4207 Bretzwil

**25 Bader's Florino MIRA**

CH 120.1440.3988.8 SF

18.09.19 SF23/G 65% +301 -0.22 -0.04

IPL 101 ISET 1079

3L 87/87/88/90 VG 87

V FLORINO SF

M Bader's Hardy ANGELINA SF

1L 80/79/83/78 G+ 80

E 1.11 275 5838 3.65 3.19 ZZ 12

MV HARDY SF

2.10 262 6729 3.51 3.36 ZZ 13

ML L1 2.00 283 6138 3.91 3.16

1. Wägung: 33.6 3.80 3.01 ZZ 127

HL L2 3.00 305 7401 4.27 3.39

Rem. SO/ Bergzone, Silofrei

Ø 2L 6770 4.11 3.29

Bader Thomas, Chambersberg 1, 4458 Eptingen

gek.: 26.06.2023

**26 PALOMA**

CH 120.1559.7291.4 RH

26.11.20 HO23/A 40% -277 +0.22 +0.08

IPL 101 ISET 1026

V Plattery EVERT RH

M PRISKA RH

54/44 95

E

MV ODYSSEY-ET RH

ML L1 2.02 305 5916 3.92 3.14

HL L3 4.02 305 7494 4.03 3.27

Rem. SO/ Bergzone, Silofrei

Ø 3L 6734 4.05 3.28

bel. 01.08.22 ORLANDO CH 120.0833.2955.2

Bloch Beat, obere Limmern 118, 4717 Mümliswil

**27 AMARENA**

CH 120.1557.7443.3 SF

22.07.20 SF23/CH 44% +652 -0.55 -0.14

IPL 98 ISET 1109

1L 81/80/85/80 G+ 81

V Ringgeler's NICCOLO SF

M AMARA SF

1L 83/82/83/84 G+ 83 33/44 89

E 2.00 264 5774 3.19 3.22 ZZ 28

MV KILIAN SF

1. Wägung: 26.6 3.59 3.35 ZZ 224

ML L1 2.04 269 4381 3.56 3.31

HL L4 4.10 280 5631 4.10 3.39

Ø 2L 5217 4.22 3.61

MBK 2.56 46

Rem. SO/ Bergzone, Silofrei

Bader Thomas, Chambersberg 1, 4458 Eptingen

gek.: 29.06.2023



**28 Girlang's Brenaco GRACIA**

CH 120.1503.8532.0 RH

27.02.20 HO23/G 79% +320 -0.03 +0.20

IPL 115 ISET 1295

1L 84/80/84/81 G+ 82

V Schrago BRENACO RH

M Girlang's Addiction GRESTA RH

5L 89/91/85/90 VG 88

E 2.04 305 6835 4.35 3.64 ZZ 25

MV ADDICTION-ET RH

ML L1 2.06 292 7607 4.17 3.38

HL L3 4.05 290 10149 3.44 3.43

Laufstall, Rem. SO/ Bergzone

Ø 5L 8801 4.00 3.41

Schaub Daniel, Hof Girlang, 4229 Beinwil SO

gek.: 23.06.2023

**29 Girlang's Bad DREAMGIRL**

CH 120.1426.3891.5 RH

17.03.19 HO23/G 80% +306 -0.41 -0.22

IPL 90 ISET 989

1L 81/82/80/83 G+ 82

V Castel BAD RF

M Girlang's Atomium DARIA RH

6L 90/87/91/92 EX 91

E 2.00 305 7348 3.93 3.06 ZZ 52

MV ATOMIUM-ET RH

3.04 305 8226 3.40 2.94 ZZ 299

ML L1 2.01 305 8356 4.24 3.27

HL L3 4.03 305 9893 4.06 3.15

Laufstall, Rem. SO/ Bergzone

Ø 5L 9204 4.30 3.24

bel. 23.12.22 ARAL CH 120.1239.5250.4

Schaub Daniel, Hof Girlang, 4229 Beinwil SO

gek.: 15.07.2022

**30 EILEEN**

CH 120.1602.7739.4 RH

17.11.20 HO23/A 38% -190 +0.12 -0.04

IPL 96 ISET 1067

V Plattery FLIPS RH

M EDOLA RH

3L 88/85/89/83 VG 86

E

MV ISOR RH

ML L1 2.03 305 7134 4.09 3.14

HL L3 4.04 305 9288 4.01 3.09

Laufstall, Bergzone

Ø 3L 8409 4.00 3.08

bel. 26.11.22 SWAY CH 120.1565.0184.7

Wildi Max, Schwengiweg, 4438 Langenbruck

**31 Le Paigre Sidekick LAMBADA**

CH 120.1397.3242.8 HO

12.02.21 HO23/A 40% +815 +0.07 +0.04

IPL 119 ISET 1186

V Walnutlawn SIDEKICK HO

M Le Paigre Soundsystem LINE HO

E

MV SOUNDSYSTEM HO

ML L1 2.05 305 9896 3.56 2.99

HL

Laufstall, Bergzone

Ø 1L 305 9896 3.56 2.99

bel. 19.01.23 DOX CH 120.0697.7136.8

Lisser Peter, Scheltenstrasse 221, 4719 Ramiswil

**32 Les Verdaux Bankroll TANZANIE**

CH 120.1427.6699.1 HO

04.12.18 HO23/G 80% -310 +0.40 +0.14

IPL 106 ISET 1097

1L 75/62/85/83 G 79

V Crasdale BANKROLL HO

M Les Verdaux Jamaicain QUÉZAC RF

1L 85/85/84/83 G+ 84

E 2.02 305 5948 4.74 3.58 ZZ 15

MV JAMAICAIN-ET RH

3.07 305 7246 4.55 3.46 ZZ 67

ML L1 2.02 244 5310 3.88 3.20

HL L4 5.06 305 11111 3.27 3.25

Ø 4L 9764 3.28 3.33

Laufstall, Bergzone

bel. 10.10.22 SILIAN-10 CH 900.0100.0000.2

Nussbaumer Daniel, Sebleten 685, 4717 Mümliswil

gek.: 08.07.2022

**33 GINNY**

CH 120.1530.3383.9 RH

29.04.20 HO23/CH 37% +1124 -0.25 -0.05

IPL 117 ISET 1200

1L 79/80/81/78 G 79

V Gen-I-Beq ATTICO-ET RH

M GOLDROSE RH

E 2.06 247 8475 3.53 3.10 ZZ 46 prov.

MV AXEL-ET RH

ML L1 2.03 113 3775 3.47 2.81

Laufstall

HL

bel. 11.03.23 NEMO CH 120.1530.3405.8

Hunziker Marcel + Maya, Häglihof 53, 4465 Hemmiken

gek.: 03.11.2022

**34 DEBORA**

CH 120.1594.2945.2 RH

05.12.20 HO23/GA 76% +842 -0.04 -0.19

IPL 107 ISET 1116

V Swissbec ALO-YORK RH

M DIWA RH

3L 84/84/81/86 G+ 84

E

MV ED-ET PP RH

ML L1 2.03 301 9672 3.66 2.78

HL L3 4.02 305 12019 3.99 2.83

Ø 3L 11093 3.86 2.87

Laufstall

bel. 24.10.22 NEMO CH 120.1530.3405.8

Hunziker Marcel + Maya, Häglihof 53, 4465 Hemmiken

**35 SAMUDRA**

CH 120.1511.2718.9 RF

27.02.20 HO23/G 79% -160 +0.37 +0.02

IPL 103 ISET 1098

1L 83/84/80/83 G+ 82

V Luck AWESOME RH

M SILYA HO

1L 83/82/84/83 G+ 83

E 2.05 292 6954 4.77 3.16 ZZ 46

MV MINCIO-ET HO

ML L1 2.02 305 9421 4.41 3.00

HL L2 3.02 297 11639 4.25 2.99

Ø 4L 9596 4.29 3.01

Laufstall

bel. 16.10.22 RUBIN CH 120.1159.2550.9

Schläfli-Marti Markus, Aussenackerhof 1, 4557 Horriwil

gek.: 31.07.2022

# MIBA



Die MIBA-Produkte  
allesamt aus frischer Milch  
aus der Nordwestschweiz

« Frisch von hier »

Der Käse und Milchproduktespezialist der Nordwestschweiz  
[www.miba-aesch.ch](http://www.miba-aesch.ch)



Vom Hof zur Käserei

Erleben Sie eine spannende Entdeckungsreise durch  
unsere moderne Schaukäserei!

[www.fdfm.ch](http://www.fdfm.ch)







**«mooh als Produzenten-  
organisation hat die Kraft,  
den Milchpreis am Markt  
anzuheben.»**

*Hans Tanner,  
Milchproduzent aus Degersheim (SG)*

**Interessiert?  
www.mooh.swiss oder  
058 220 34 00**



**Wir sind für Sie da.  
Auch wenn alle Stricke reissen.**

**Pascal Regenass, Versicherungs- und Vorsorgeberater**  
T 061 927 22 54, [pascal.regenass@mobilier.ch](mailto:pascal.regenass@mobilier.ch)

**Generalagentur Liestal**  
Roger Kamber

Rosenstrasse 1  
4410 Liestal  
T 061 927 22 22  
[liestal@mobilier.ch](mailto:liestal@mobilier.ch)  
[mobilier.ch](http://mobilier.ch)

**die Mobiliar**



# 36 ALISHA

Meiender Attraction ALISHA  
RDC

120152769234 F

Eleveur/Züchter Ender-Meier Herbert, Büsserach  
Propriétaire/Besitzer Ender Manuel, Büsserach

Né/Geb. 11.05.2020  
HB ISET 1117

<b>Apple-Pts ATTRACTION</b> 31472070321 G 04.2023 291 +234 +2 +23 S% 96 IPL 111 -0.09 +0.17	<b>Farnear Apples IMAC</b> 31267751473 GI 04.2023 410 +1137 -0.48 -0.18 <b>KHW Regiment APPLE</b> 1355115210 6 L. 12776 4.65 3.58	<b>Morningview Mcc KINGBOY</b> <b>Farnear Dacie DANICA</b> <b>Carrousel REGIMENT</b> <b>Kamps-Hollow ALTITUDE</b> EX 95
<b>Luck-E Windbrook WEIHNACHT</b> 120112942868 L 2: VVVV VG 86 5 L. 9506 3.85 3.26	<b>Gillette WINDBROOK</b> 78164290 G 04.2023 642 +843 +0.02 -0.08 <b>Luck-E Dundee BAZOOM</b> 648448486 1 L. 9295 4.10 3.54	<b>Gillette Brilea FBI</b> <b>Gillette Blitz 2nd WIND</b> VG 88 <b>Regancrest DUNDEE</b> <b>Luck-E BIZAR Talent</b> EX 90

VE/ZW CH 04.2023 Prod. S% 53 +35 +15 +14 +0.16 +0.15 IPL 110 Ext. S% 33 116 112 116 118 ITP 125

IA/KB 2. 29.09.2022 3609400678 AVATAR

DLC/LBE

PROD. 1. 09.06.2022 2.00 305 7480 334 253 4.47 3.38

gek: 12.07.2023

Laufstall

# 37 ZIMBA

Rohrberg Devour ZIMBA

120160598505 F

Eleveur/Züchter Odermatt Armin, Liesberg  
Propriétaire/Besitzer Odermatt Armin, Liesberg

Né/Geb. 15.05.2021  
HB ISET 1122

<b>Mr Danielle DEVOUR</b> 727130240 G 04.2023 475 +1038 +23 +21 S% 98 IPL 111 -0.21 -0.15	<b>Stantons HIGH OCTANE</b> 116967043 G 04.2023 544 +1798 -0.43 -0.24 <b>Ms D Apple DANIELLE</b> 698222074 EX 94	<b>De-Su Bkm MCCUTCHEN 1174</b> <b>Ms Chassity Obs CLAIRE</b> VG 87 <b>Scientific DESTROY</b> <b>Ms Delicious APPLE</b> EX 94
<b>Rohrberg Chip ZILLI</b> 120126918576 L 4: E+VE EX 90 3 L. 10204 3.79 3.05	<b>Mr Chassity GOLD CHIP</b> 1401455536 G 04.2023 2613 +636 -0.24 -0.32 <b>Rohrberg Alexander ZARIN</b> 120104415318 L 2: +FVV 1 L. 8240 3.88 2.89	<b>Braedale GOLDWYN</b> <b>Regancrest S CHASSITY</b> EX 92 <b>Golden-Oaks St ALEXANDER</b> <b>Rohrberg Gilbert ORCHIDEE</b> EX 90

VE/ZW A 04.2023 Prod. S% 41 +794 +17 +11 -0.18 -0.18 IPL 105 Ext. S% 34 112 107 117 123 ITP 126

IA/KB

DLC/LBE

PROD. 1. 22.06.2023 2.01 1. 10.07.2023 28.2 3.69 3.07 Cel/ZZ 201 lact. en cours/laufende Lakt.

Laufstall

**38 Affolter's Lorin Z OTTAWA**

CH 120.1450.3041.9 RH

05.02.19 HO23/CH 62% -490 +0.55 +0.39

IPL 115 ISET 1176

1L 77/85/79/82 G+ 80

V Villstar LORIN Z RH

M Affolter's Saphir HARMONIE RF

1L 82/81/82/79 G+ 80

E 2.02 305 7372 4.63 3.81 ZZ 17

MV SAPHIR-ET HO

3.04 292 9105 4.96 3.75 ZZ 20

ML L1 2.05 305 8120 4.63 3.55

Ø 2 Wäg.: 39.1 4.05 3.28 ZZ 7

HL L3 4.10 305 11317 4.49 3.66

Ø 5L 9805 4.63 3.61

Affolter Urs + Althaus Christof, Ussenacher 4, 4566 Oekinggen

gek.: 02.06.2023

**39 Horribach Biggie MEDRISA**

CH 120.1497.9398.3 HO

13.01.20 HO23/CH 55% +1202 -0.59 -0.19

IPL 106 ISET 1168

1L 80/82/81/84 G+ 82

V S-S-I Bandares BIGGIE HO

M Horribach Mincio MARTA HO

5L 88/92/89/89 VG 89

E 2.03 305 10529 3.46 2.97 ZZ 49

MV MINCIO-ET HO

Ø 2 Wäg.: 47.0 3.52 2.80 ZZ 56

ML L1 2.01 286 7897 3.38 2.98

HL L5 5.09 305 10545 3.40 2.81

Ø 7L 9772 3.38 2.83

Affolter Urs + Althaus Christof, Ussenacher 4, 4566 Oekinggen

gek.: 03.06.2023

**40 Chrihol Kingpin JESSIKA**

CH 120.1539.7759.1 HO

19.02.20 HO23/CH 52% +838 +0.18 +0.09

IPL 124 ISET 1220

43/43 89

1L 83/80/81/83 G+ 82

V Kerndtway KINGPIN HO

M Chrihol Brewmaster-E GINI RF

1L 82/84/80/77 G 79

E 2.04 305 7283 4.09 3.27 ZZ 95

MV BREWMASTER HO

ML L1 2.01 295 9648 4.18 3.35

HL L2 3.00 305 11518 4.45 3.38

Ø 2L 10583 4.32 3.36

Rem. SO/ Bergzone

MBK 2.32 50

bel. 29.10.22 X-CHIEF-ET US 3129015989.5

Christ Urban, Holbachstrasse 22, 4228 Erschwil

gek.: 12.06.2022

**41 Chrihol Quello JESSI**

CH 120.1602.1826.7 RF

13.12.20 HO23/A 40% +443 +0.22 +0.13

IPL 118 ISET 1201

V Heeb's QUELLO HO

M Chrihol Around GLITZER RH

1L 82/80/82/84 G+ 82 43/43 89

E

MV AROUND-ET RH

ML L1 2.03 256 6416 4.30 3.55

HL L2 3.02 290 6842 4.72 3.32

Ø 1L 290 6842 4.72 3.32

Laufstall, Rem. SO/ Bergzone

bel. 13.11.22 X-CHIEF-ET US 3129015989.5

Christ Urban, Holbachstrasse 22, 4228 Erschwil

**42 ODETTE**

CH 120.1589.2991.5 KR

17.05.21

V AMARO SF

M OLIVIA INC

E

MV

ML L1 2.02 271 5308 3.84 3.30

HL L1 2.02 271 5308 3.84 3.30

Ø 1L 271 5308 3.84 3.30

Laufstall, Rem. SO/ Bergzone,

bel. 07.12.22 GOAL 7 CH 900.7100.0000.5

Nussbaumer Daniel, Sebleten 685, 4717 Mümliswil

---

**43 REGI**

CH 120.1496.3980.9 HO

06.07.20 HO23/CH 50% +236 +0.42 +0.16

IPL 118 ISET 1223

1L 82/75/75/82 G 79

V Heeb's QUELLO HO

M ROXY HO

3L 86/84/84/85 VG 85

E 2.02 287 5506 5.09 3.71 ZZ 20

MV BRAWLER-ET HO

ML L1 2.05 305 7030 4.40 3.09

HL L5 7.06 305 9688 4.79 3.18

Ø 5L 8810 4.72 3.20

Laufstall

bel. 09.11.22 MYGOLD-ET CH 120.1509.4908.9

Thomann Heinz, Hofgut Gorisen 231, 4418 Reigoldswil

gek.: 01.09.2022



elektro-installationen

natel 079 341 10 40  
tel. 062 390 10 40  
fax 062 390 10 50

wiesweidweg 264  
4718 holderbank

**jm**  
manfred  
j e k e r

# **J. ROTH AG**

## **Zimmererei – Sägerei**

### **47717 Mümliswil**

## **Beratung und Ausführung**

Langenbruckstrasse 36    Tel. 062 386 70 00  
E-Mail: [admin@holz-bau.ch](mailto:admin@holz-bau.ch)    [www.holz-bau.ch](http://www.holz-bau.ch)

- Hallen + Scheunen
- Elementhäuser
- Minergiebauten
- Dach- und  
Wandisolationen
- Gebäudesanierungen
- Bedachungen
- Innenausbau
- Treppenbau
- Türen + Holzböden
- Holzverkauf
- **Abbundcenter**





nebiker  
treuhand

Nah. Näher.  
Nebiker.

---

Ihr Treuhänder für  
die Landwirtschaft.


[www.nebiker-treuhand.ch](http://www.nebiker-treuhand.ch)

Buchhaltung, Steuern, Beratung, Hofübergabe und -verkauf  
Nebiker Treuhand AG, 4450 Sissach, 061 975 70 70



**AKTION**  
**CHF 3.-/100 KG RABATT**  
Gültig für Lieferung bis 18. August 2023

## Die ideale Ergänzung bei Futtermangel

- **2365 Fibre Structura 11.5 %, sojafrei/IPS/QM**  
Reguliert dank viel strukturwirksamer Rohfaser die Darmpassage bei jungem und gehaltvollem Gras
- **2367 Fibre Optifibre 10 %, sojafrei/IPS/QM**  
Enthält neben strukturwirksamer Rohfaser zusätzlich langsame Stärke; geeignet als Ersatz von Maiswürfel
- **2368 Fibre Fibramix 12 %, sojafrei/IPS/QM**  
Liefert hochverdauliche Rohfasern; ideal zu älterem Gras
- **2419 Fibramix Bio**   
Raufutterwürfel mit Luzerne und Kleie; wertet die Ration auf

**Ihr Kontakt in der Region**  
Jan Allemann, 079 817 81 90

besser gefüttert mit melior

**Meliofeed AG**  
3360 Herzogenbuchsee Tel. 058 434 15 15  
8523 Hagenbuch Tel. 058 434 15 70

melior.ch     



**Laden Oensingen**

Äussere Klus 39

4702 Oensingen

Tel. 058 434 25 30

**Laden Wangen b. Olten**

Dorfstrasse 5

4612 Wangen b. Olten

Tel. 058 434 25 60

**Agrarcenter**

Oltenstrasse 25

4538 Oberbipp

Tel. 058 434 25 00


**AGROLA**

**Brenn- und Treibstoffe**

Tel. 058 434 25 25

[info@landibgt.ch](mailto:info@landibgt.ch)

[www.landibgt.ch](http://www.landibgt.ch)



# Angenehm anders!

- AGROLA TopShop
- AGROLA Treibstoff und Heizöl
- Kleintierfutter
- Alles für den Hobbygärtner
- Getränke
- Haus- und Gartenartikel
- Autowaschanlage
- Alles für die Landwirtschaft

Mit uns vermeiden Sie  
Lücken: **kompetent  
beraten!**

Wir wünschen  
weiterhin einen guten  
Züchterfolg!

***agrisano*** 

**Für die Landwirtschaft!**  
Alle Versicherungen aus einer Hand.

Ihre Beratungsstelle:




Hauptstrasse 1  
4450 Sissach  
Tel. 061 763 70 70  
[www.bvbb.ch](http://www.bvbb.ch)





# Für die Landwirtschaft – kompetent und transparent

Buchhaltungen, Steuern, MWST-Abrechnungen, Beratungen,  
Hofübergaben, Schätzungen aller Art, Liegenschafts-  
vermittlungen, Boden- und Pachtrecht, Verträge

 **Lerch** *Treuhand*

Lerch Treuhand AG, Gstaadmattstr. 5, 4452 Itingen/BL, Tel. 061 976 95 30  
[www.lerch-treuhand.ch](http://www.lerch-treuhand.ch), [info@lerch-treuhand.ch](mailto:info@lerch-treuhand.ch)

# ChambersBärg Restaurant

*urchtig, herzlich, familiär*



**4458 Eptingen Tel.: 062 216 31 23**

**Mittwoch & Donnerstag Ruhetag**

**Die Familie Bader wünscht allen eine schöne Auktion**



## Die beste Genetik für Ihre Herde



Mutter: Zurbrügg's Saiko EMLIA

**ELIAS (SF)** 

Zurbrügg's ELIAS  
Orlando x Saiko x Odyssey

- # Exterieur
- # Eiweiss
- # Beta-Kasein A2/A2

**TOWER-ET (RH)** 

Blondin TOWER-ET  
Altitude x Integral x Regiment

- # Inhaltsstoffe
- # Exterieur
- # Kappa-Kasein BB



Mutter: Ms Apple  
ANARA-Red



Mutter: Godel Casper TABASCA

**VAGOR P (HO)** 

Godel VAGOR P  
Hulk P x Casper x Brewmaster

- # Milch
- # Euter
- # Zitzenverteilung